

**ARPANEL**

**KARTA PRODUKTOWA  
ARPANEL XCH PIR**



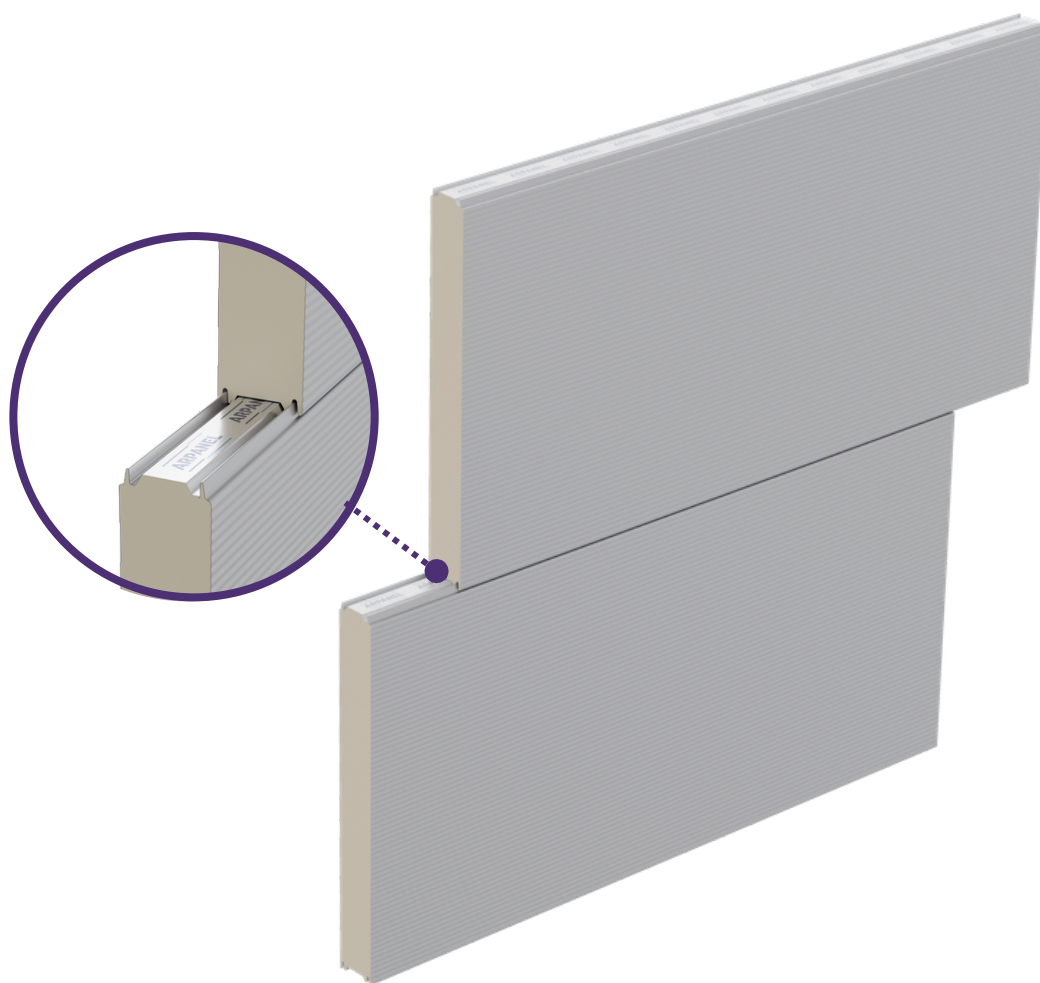
**DUAL SKIN**



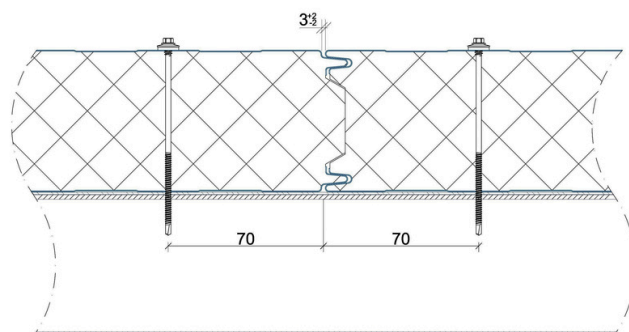
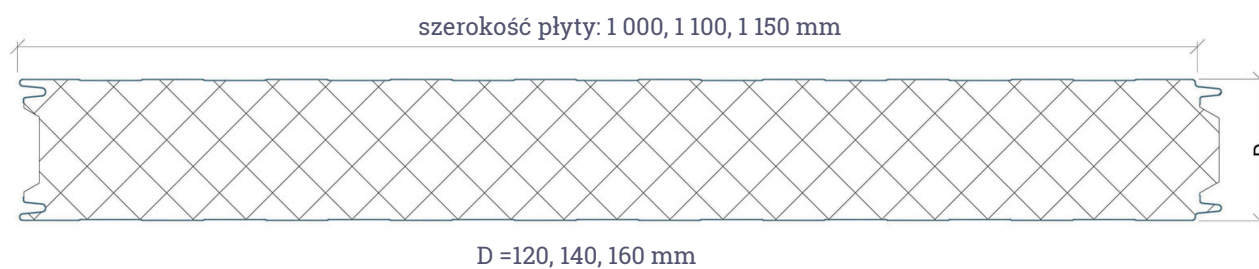
DUAL SKIN

KARTA PRODUKTOWA  
ARPANEL XCH PIR

ARPANEL



## PRZEKRÓJ POPRZECZNY



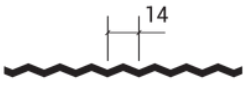


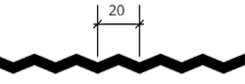
**DUAL SKIN**KARTA PRODUKTOWA  
**ARPANEL XCH PIR****ARPANEL****PARAMETRY**

Grubość rdzenia	120	140	160
Grubość okładziny zewnętrznej [mm]	0,6 – 0,7		
Grubość okładziny wewnętrznej [mm]	0,4 – 0,7		
Gęstość rdzenia	42 ± 2 kg/m <sup>3</sup>		
Waga [kg/ m <sup>2</sup> ]	14,2	15,1	15,9
Izolacyjność akustyczna [Rw(C,Ctr) dB]	24 (-2;-4)		
Wskaźnik pochłaniania dźwięku [αw]	0,15		
Współczynnik przenikania ciepła Ud,S = W/(m <sup>2</sup> x K)	0,18	0,16	0,14
Reakcja na ogień	B-s1,d0		
Rozprzestrzenienie ognia wg PN-B-02867	NRO		
Ognioodporność wg PN-EN 13501-2 pion	E 30(o↔i) / EI 20(o↔i) / EW 30(o↔i) ≤ 7,5 m E 45(o↔i) / EI 20(o↔i) / EW 45(o↔i) ≤ 6 m E 30(o↔i) / EI 30(o↔i) / EW 30(o↔i) ≤ 4 m E 60(o↔i) / EI 30(o↔i) / EW 60(o↔i) ≤ 3 m		
Ognioodporność wg PN-EN 13501-2 poziom	E 30(o↔i) / EI 30(o↔i) / EW 30(o↔i) ≤ 7,5 m <sup>(1)</sup> E 30(o↔i) / EI 30(o↔i) / EW 30(o↔i) ≤ 4 m E 45(o↔i) / EI 45(o↔i) / EW 45(o↔i) ≤ 3 m <sup>(1)</sup>		

<sup>(1)</sup> Utrzymanie wskazanych parametrów odporności ogniowej wymaga zastosowania taśmy ognioochronnej.

Szczegóły dotyczące montażu dostępne są w klasyfikacjach ogniowych płyt warstwowych ARPANEL.

## PROFILACJE

Nazwa	zew.	wew.	Przekrój
Mikro 14	✓	✗	
Liniowa	✗	✓	
Gładka	✗	✓	
Mikro 20	✗	✓	

## RODZAJE STANDARDOWYCH POWŁOK

Poliester – PE

\*Na specjalne zamówienie, dostępne są inne rodzaje powłok np. PVDF, PUR PA, HDX, PRISMA, FOODSAFE, HPS, SDP.

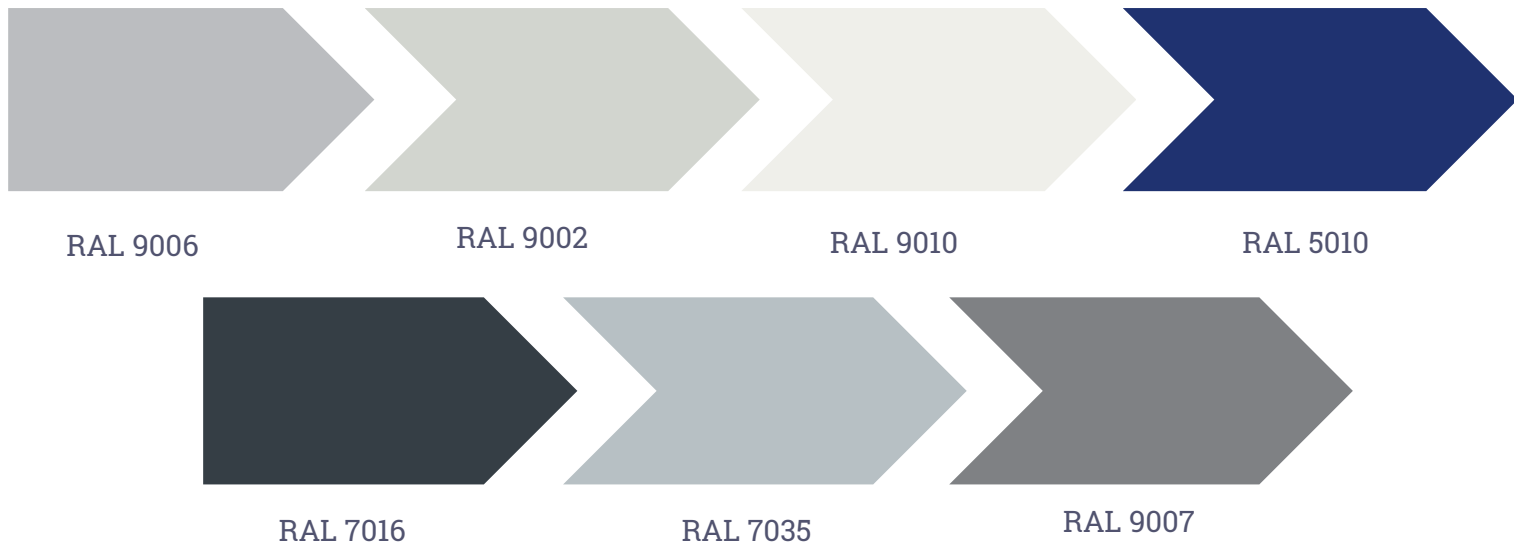
## ŚRODOWISKO W PRZYPADKU STANDARDOWEJ POWŁOKI POLIESTER - PE

Możliwość stosowania wewnątrz budynku w środowiskach A1, A2, A3 oraz na zewnątrz budynku C1, C2, C3.

\*Dla środowisk, charakteryzujących się wyższą agresywnością należy dobrać powłokę, która spełni wymagania danej kategorii korozyjności.

**DUAL SKIN**KARTA PRODUKTOWA  
**ARPANEL XCH PIR****ARPANEL**

## KOLORYSTYKA STANDARDOWA



## DOSTĘPNE DŁUGOŚCI PŁYT

Standardowe długości płyt wynoszą od 2,0 m do 18,5 m.

## DOPUSZCZALNE ODCHYLEŃKI WYMIAROWE

zgodnie z PN-EN 14509:

Płyty o długości  $\leq 3$  m  $\pm 5$  mm

Płyty o długości  $> 3$  m  $\pm 10$  mm

Na szerokość krycia płyty warstwowej  $\pm 2$  mm

Na grubości płyty:

Dla  $D \leq 100$  mm  $\pm 2$  mm

Dla  $D > 100$  mm  $\pm 2$  %

Prostokątność cięcia płyty na długości  $\leq 0,6$  % szerokości płyty

Wygięcie płyty:

2 mm na każdy metr długości ale nie więcej niż 20 mm

8,5 mm na każdy metr szerokości ale nie więcej niż 10 mm

Prezentowane treści oraz rysunki mają charakter poglądowy. Adamietz S.A. producent płyt warstwowych ARPANEL, nie ponosi odpowiedzialności za różnice między treścią niniejszej karty produktowej, a rzeczywistymi parametrami produktów. Producent zastrzega sobie prawo do wprowadzenia poprawek i zmian w treści niniejszego opracowania bez wcześniejszego uprzedzenia. Zawartość niniejszej karty produktowej nie stanowi oferty handlowej w rozumieniu przepisów Kodeksu cywilnego.

Pełnię praw autorskich do materiałów zawartych w niniejszej karcie produktowej posiada Adamietz S.A. producent płyt warstwowych ARPANEL. Treść materiałów jest chroniona prawem autorskim. Sprzedaż niniejszych utworów, publikowanie ich, udzielanie licencji lub jakkolwiek dystrybucja fragmentu lub całości jest, bez pisemnej zgody Adamietz S.A. zabroniona.

Design niniejszych materiałów oraz informacje dotyczące oferowanych produktów stanowią własność przedsiębiorstwa Adamietz. Kopiowanie i powielanie materiałów w prowadzeniu działalności gospodarczej przez osoby trzecie, z pominięciem informacji o ich pochodzeniu stanowić będzie czyn nieuczciwej konkurencji.